



Tervetuloa maa- ja metsä- talousministeriöön



Metsäpolitiikan ajankohtaiset

PKMO:n vierailu MMM:ssä 18.4.2024

Neuvotteleva virkamies Satu Rantala
MMM/LVO/MBY



Tapaamisen teemat

- Tervetuloa
- MMM:n sekä metsä- ja biotalousyksikön esittely
- Kansallinen metsästrategia 2035
- EU- ja kansainvälinen toiminta
- Ajankohtaiset metsäasiat, PKMO
- Keskustelu, kaikki



MMM ja metsäpolitiikka





Maa- ja metsätalousministeriön visio 2030

Vastuullinen bio- ja kiertotalous on maamme kilpailukyvyn ja hyvinvoinnin perusta.

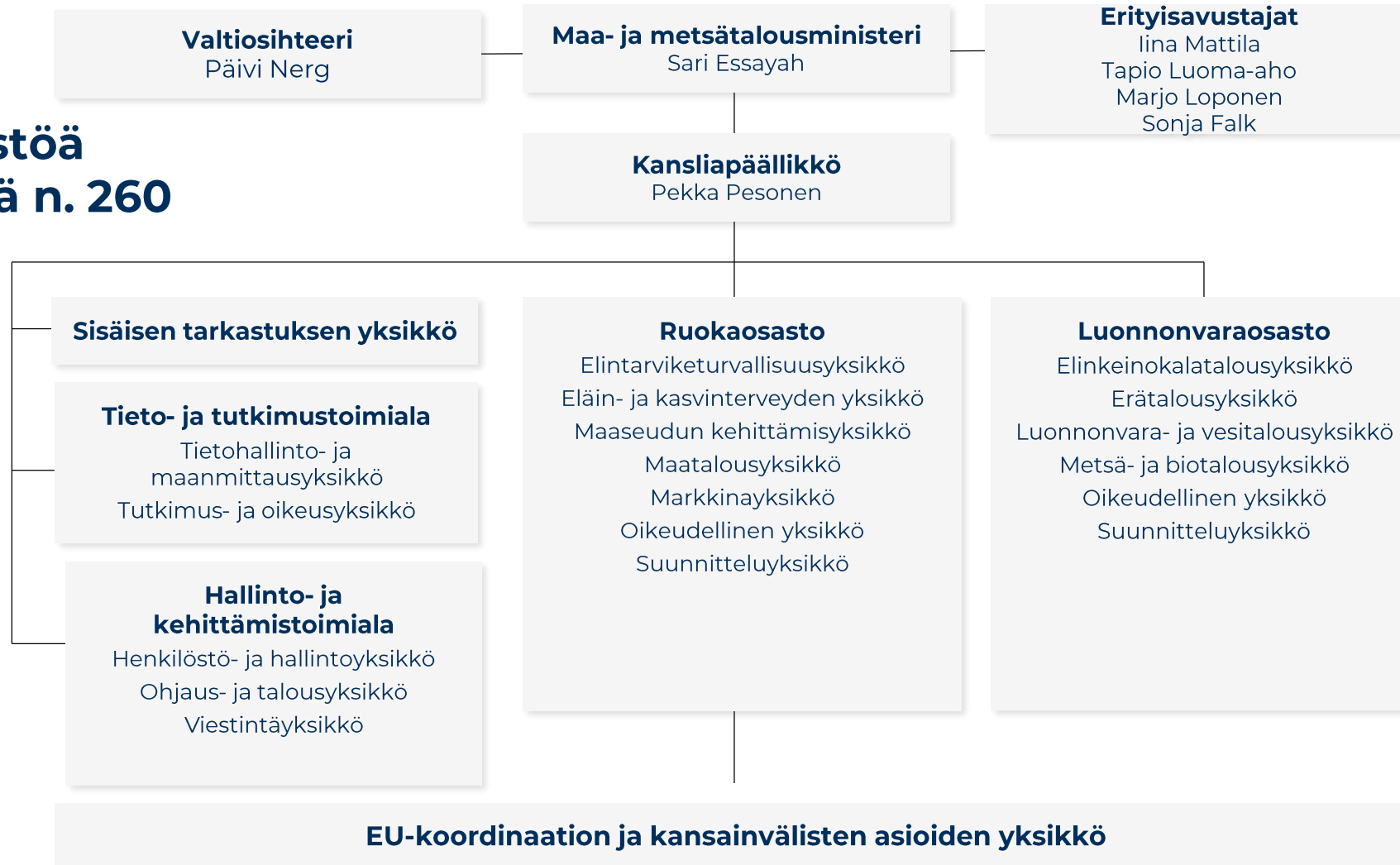
Toiminta-ajatus

Turvaamme kotimaisen ruoan tuotannon ja uusiutuvien luonnonvarojen kestävän käytön sekä luomme edellytyksiä niihin perustuville elinkeinoille ja hyvinvoinnille.



Maa- ja metsätalousministeriön organisaatio

Henkilöstöä yhteensä n. 260





Metsä- ja biotalousyksikkö

Tavoitteena metsien kestävän hoidon ja käytön sekä metsiin perustuvien elinkeinojen edistäminen

Metsä- ja biotalousyksikkö vastaa metsäpolitiikkaa ja metsätaloutta koskevista asioista. Metsäpolitiikalla ohjataan metsien kestävä hoitoa ja käyttöä. Yksikössä työskentelee 17 asiantuntijaa.

MBY:n ydintehtävät:

- Metsien käyttöön liittyvän lainsäädännön (normiohjaus) ja kannustejärjestelmien (taloudellinen ohjaus) valmistelu yhdessä oikeudellisen yksikön kanssa.
- Strategioiden ja ohjelmien valmistelu ja toimeenpano (informaatio-ohjaus)
 - KMS2035, biotalousstrategia, METSO- ja HELMI-ohjelmat, siemenviljelysten perustamisohjelma, metsänhoidonsuositukset jne.
- Tulosohtausvastuut:
 - Suomen metsäkeskus ja Metsähallitus
- Kv-metsäasioiden hoito (EU, monenkeskinen ja kahdenvälinen)



Julkisen vallan ohjauskeinot

Informaatio-
ohjaus

Normiohjaus

Taloudellinen
ohjaus



Metsäpolitiikan muotoutuminen

➤ Kansainvälinen taso

- Tärkeimpiä kansainvälisen metsäpolitiikan prosesseja ja sopimuksia ovat:
 - YK:n metsäfoorumi (UNFF)
 - YK:n ilmastopöytäkirja (UNFCCC) ja biodiversiteettisopimus (CBD)
 - Euroopan metsäministerikokoukset (FOREST EUROPE)
 - Euroopan talouskomission (UNECE) ja YK:n elintarvike- ja maatalousjärjestön (FAO) metsäsektoria koskeva työ

➤ Euroopan unioni

- EU-lainsäädäntö otettava huomioon kansallisessa lainsäädännössä
- EU:n perussopimukseen ei sisälly unionin yhteistä metsäpolitiikkaa
- Metsiin liittyvät asiat sisältyvät useisiin EU:n eri sektoreiden politiikkoihin (esim. energia, monimuotoisuus ja ilmasto)
- Asetukset ja direktiivit



Metsäpolitiikan muotoutuminen

➤ Kansallinen taso

- Hallitusohjelmat

- Pääministeri Orpon hallitusohjelma 2023

"Hallituksen tavoitteena on vahva ja välittävä Suomi, joka pärjää maailman myrskyissä"

- Valtioneuvoston periaatepäätöksiä

- Esim. Kansallinen metsästrategia 2035, Kansallinen luonnon virkistyskäytön strategia 2030, METSO- ja Helmi-ohjelmat

- Valtioneuvoston selonteot

- Esim. [Metsäpoliittinen selonteko 2050](#)

➤ Maakuntataso

- Muita metsäpolitiikan linjauksia mm. alueellisissa metsäohjelmissa (AMO:t)

Metsäpolitiikkaan liittyvä kansallinen päätöksenteko



Valtioneuvosto

- Maa- ja metsätalousministeriö vastuuviranomainen
- Valtioneuvoston yleisistunto
 - Hallituksen esitykset (HE) eduskunnalle (lakiesitykset, valtion vuotuinen talousarvio ja lisätalousarviot)
 - Valtioneuvoston asetukset
 - Valtioneuvoston periaatepäätökset
- Valtioneuvoston raha-asianvaliokunta
 - Esimerkiksi laajat määrärahan jakopäätökset (Metka-varat), kaikki säädökset, joilla on merkitystä valtion talousarvioon

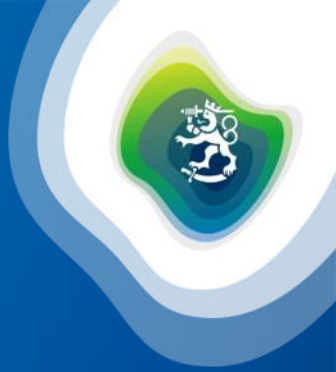
Eduskunta

- Maa- ja metsätalousvaliokunta, ympäristövaliokunta
- Valtiovarainvaliokunnan maatalousjaosto



Sidosryhmäyhteistyö

- Metsäneuvosto
- Metsäneuvoston työvaliokunta
- Asiantuntijaverkostot
 - Metsien kasvu -verkosto
 - Paikkatieto- ja digitalisaatioverkosto
 - Biodiversiteettiverkosto
 - Metsäalan ennakointi ja kilpailukykyverkosto
 - Kansainvälisen metsäpolitiikan yhteistyöverkosto
- Pyöreän pöydän keskustelut metsätalouden ja luonnonhoidon tasapainottamisesta
- Puumarkkinatyöryhmä
- Nuorten metsäneuvosto
- Metsäbiotalouden tiedepaneeli



Kansallinen metsästrategia 2035 (KMS2035)



Kansallinen metsästrategia 2035

- KMS linjaa Suomen metsäpolitiikkaa
- Uudistamisen ajureina kansainväliset ja kansalliset toimintaympäristömuutokset
- Strategia laadittiin asiantuntijayhteistyönä ja vuorovaikutteisena prosessina
- Tavoitteena sovittaa yhteen ihminen, talous ja ympäristö
- Kansallinen metsäneuvosto hyväksyi 14.12.2022 uudistuneen strategian. Valtioneuvosto teki kansallisesta metsästrategiasta periaatepäätöksen 19.10.2023
- Kansallisen metsästrategian toimeenpano aloitettiin vuoden 2023 alusta.



KANSALLINEN STRATEGIAUNIVERSUMI



KANSALLINEN METSÄSTRATEGIA 2035



Suomen biotalousstrategian painopistealueet



- Biotaloussektoreiden arvonnisän merkitystä ja kasvupotentiaalia ei ole huomioitu muissa strategiaprosesseissa
- Strategian aikajana linjassa Suomen hiilineutraalisuustavoitteiden kanssa
- Painopisteenä laaja-alaisen toimintaohjelman luominen
- Teknologiseen kehitykseen perustuvan työn tuottavuus avainasemassa
- Strategia ei ota kantaa tuotannon määrään, vaan pyrkii siihen, että tuotetaan entistä korkeampaa arvonnisää

Hyvinvointivaltion
muutospaine, reilu ja
oikeudenmukainen siirtymä

MEGATRENDIT

Ilmastonmuutoksen
hillintä ja siihen
sopeutuminen



Turvallisuuden
uudelleenmäärittely

Globaalit politiikan
ja talouden jännitteet

Luonnonvarojen käytön murros,
yhteensovittamisen haaste

Energian
tuotannon ja
käytön murros

Biodiversiteetin
vähentyminen



KANSALLINEN METSÄSTRATEGIA 2035

Uudet ansaintatavat
luonnonvaroista

Vähemmästä
enemmän

Työkulttuurin
murros

Johdonmukaiset
politiikat

Alustatalous,
massadata, tekoäly,
automatisaatio

Uudet materiaalit,
hyödykkeet ja
tuotantotavat
kiertotaloudessa

Kuluttajakäyttäytyminen,
arvot ja asenteet

MAHDOLLISTAJAT



Metsäneuvosto

- 32 jäsentä

Sparrausryhmät

- ideointi ja vaikutusten arviointi

Metsäneuvoston työvaliokunta

- 12 jäsentä

VALMISTELUSSA MUKANA OLEVAT RYHMÄT

Maakunnalliset metsäneuvostot

- 14 aluetta

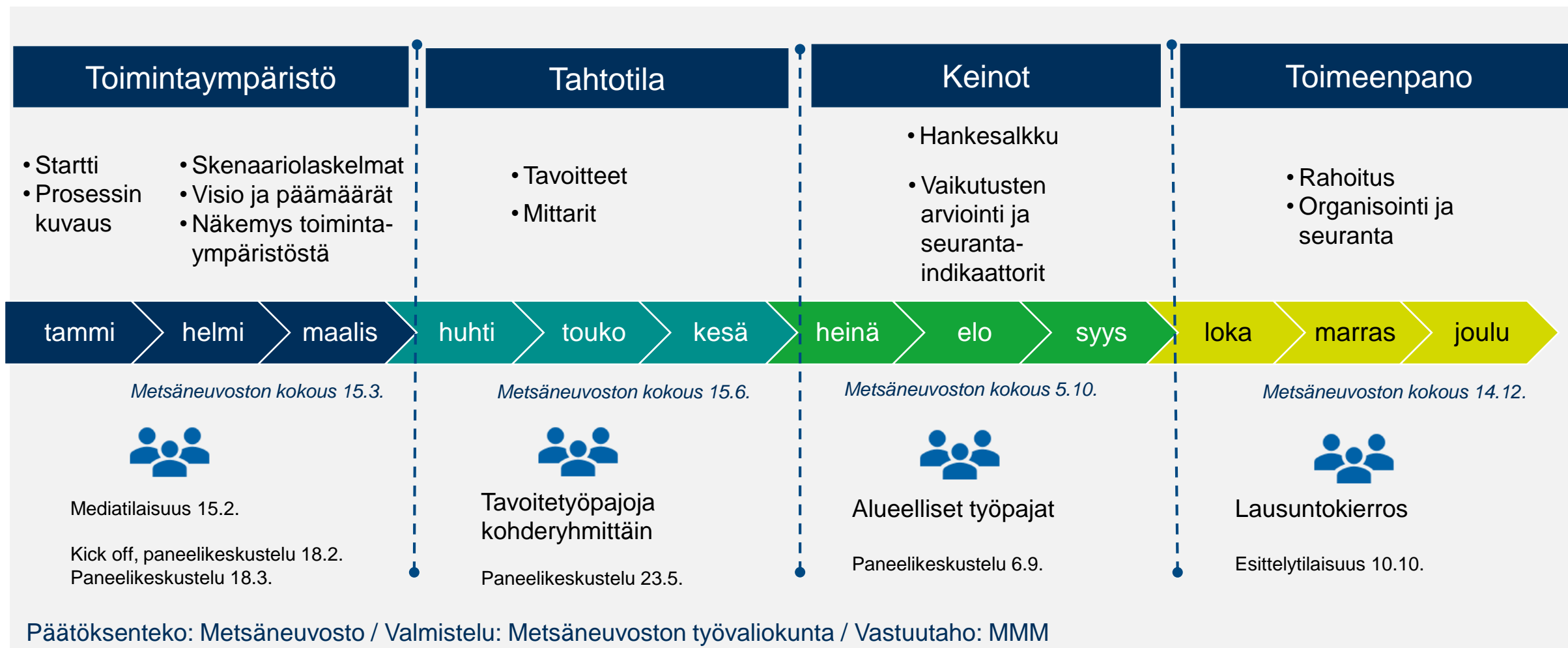
Verkostot

- metsätalous ja metsäenergia
- kansainvälisen metsäpolitiikan yhteistyö
- biodiversiteetti
- metsätalouden koulutuksen kehittäminen

Laaja osallistuminen

- metsänomistajat
- asiantuntijat (metsä, teollisuus, teknologia)
- metsän eri käyttömuotojen edustajat
- metsäalan yrittäjät
- nuoret – nuorten metsäneuvosto
- kansalaiset
- päättäjät

Aikataulu





Kansallinen metsästrategia 2035

KASVAVAA HYVINVOINTIA METSISTÄ JA METSILLE



Suomi on kilpailukyinen toimintaympäristö uudistuvalla ja vastuullisella metsäalalla

Metsiin perustuva liiketoiminta monipuolistuu ja kasvaa

Proaktiivinen ja tehokas yhteistyö sekä vaikuttaminen EU- ja kansainvälisissä prosesseissa tukevat metsäalan toimintaedellytyksiä

Sujuva hallinto ja toimiva infra luovat ennakoitavan ja kannustavan toimintaympäristön

Toimivat markkinat turvaavat raaka-aineiden ja palveluiden saatavuuden

Metsät ovat aktiivisessa, kestävässä ja monipuolisessa käytössä

Metsien käyttö on tavoitteellista ja se perustuu tietoon sekä metsänomistajien aktiivisiin päätöksiin

Aktiivinen ja monipuolistuva metsänhoito lisää metsän kasvua ja tukee ilmastonmuutoksen hillintää

Metsänomistajille ja toimijoille suunnatut palvelut sekä kannusteet tukevat aktiivista, kestävästä ja monipuolista metsien käyttöä, huomioiden maakunnalliset erityispiirteet

Metsien tarjoamat ekosysteemi-palvelut lisäävät ihmisten hyvinvointia ja luovat uusia ansaintamahdollisuuksia

Vahvistamme metsien elinvoimaisuutta, monimuotoisuutta ja sopeutumiskykyä

Käännetään talouskäytössä olevien metsien monimuotoisuuskehitys elpymisuralle

Vahvistetaan metsien ilmasto-kestävyyttä ja hallitaan tuhoriskejä

Hallitaan metsätalouden aiheuttamia ympäristöriskejä

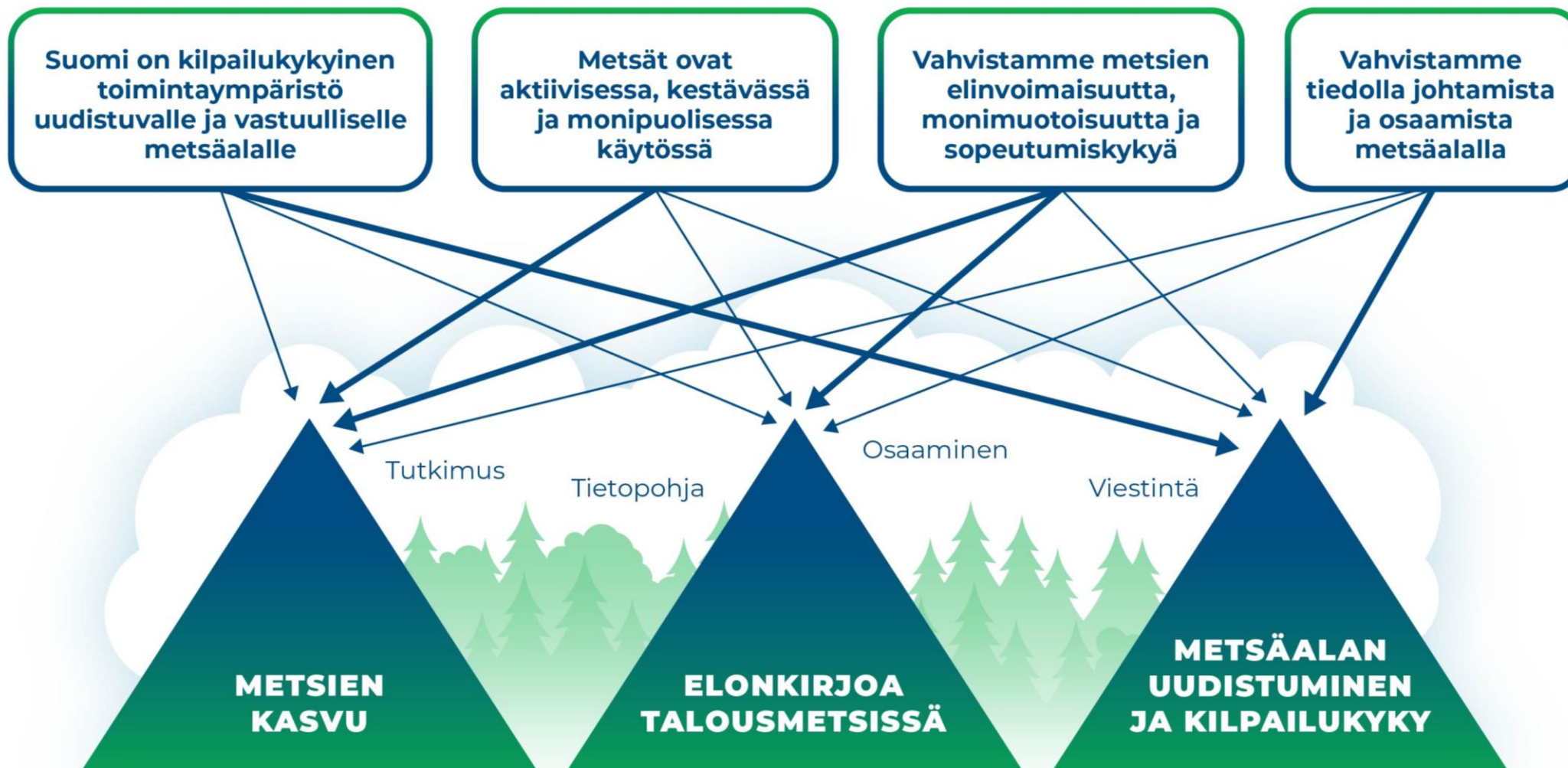
Vahvistamme tiedolla johtamista ja osaamista metsäalalla

Laadukas tutkimus, kehittyvä paikkatieto ja tiedon käytettävyys luovat vahvan tietopohjan päätöksenteolle ja ennakkoinnille

Metsäalan osaaminen on monipuolista, vastaa muuttuviin tarpeisiin ja hakeutuminen metsäalan ammatteihin kasvaa

Viestintä ja vuorovaikutus lisäävät metsien käytön, metsäympäristön ja metsäkulttuurin ymmärrystä yhteiskunnassa ja erityisesti nuorten keskuudessa

KASVAVAA HYVINVOINTIA METSISTÄ JA METSILLE



KMS2035 - TKI-strategian ohjelmakokonaisuudet

Metsien kasvu, terveys
ja monipuolistuva
metsänhoito (25 M€)

Metsäalan
uudistuminen
(30 M€)

Elonkirjoa
talousmetsissä
(25 M€)

Hiilestä kiinni
-kokonaisuus
(70 M€)

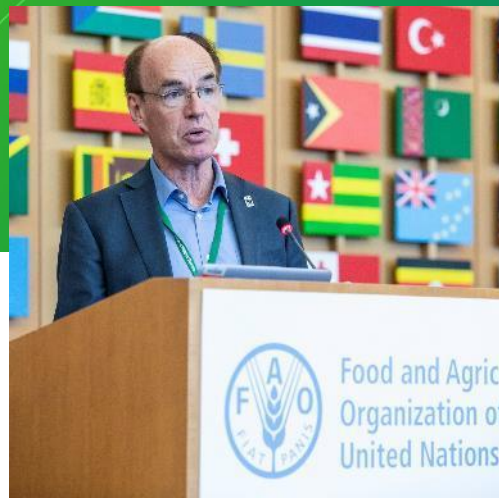
KMS2035 - Mitä uutta ja keskeistä?



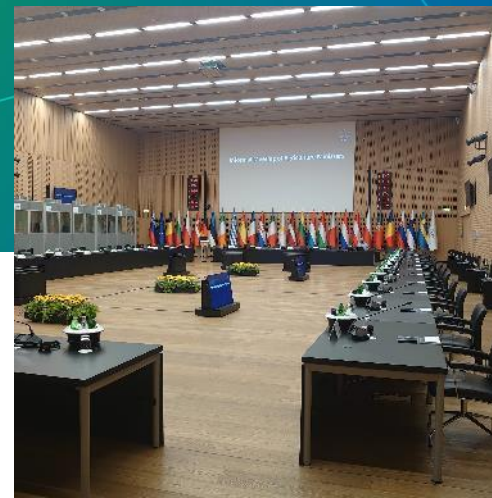
- ✓ Yhteensovittava elinkeinostrategia
 - ✓ Vastuullinen hyvinvointitalous
 - ✓ Omavaraisuus ja huoltovarmuus
 - ✓ Ilmastonmuutoksen hillintä ja sopeutuminen
 - ✓ Elinvoimaisuus ja monimuotoisuus
- ✓ Uudistuminen
- ✓ Ennakointi
- ✓ Tiivis, fokusoitu kasvustrategia

LUE LISÄÄ: mmm.fi/kms, [Kansallinen metsästrategia 2035](#)

EU- ja kansainvälinen toiminta



**Kansainvälinen
yhteistyö
maailmalla**



**Toiminta Euroopan
unionissa**



Kansainvälinen yhteistyö maailmalla

- Globaalit **haasteet**, kuten ilmastonmuutos ja luontokato, edellyttävät tiivistä kansainvälistä yhteistyötä ja vaikuttamista.
- Kansainvälinen **kauppa** ja sen säännöt sekä erityisesti terveys- ja kasvinterveystoimien soveltaminen vaikuttavat sektorin toimintaedellytyksiin.
- Kansainvälinen yhteistyö **eläin- ja kasvinterveyden** edistämiseksi sekä haitallisten vieraslajien torjumiseksi on tärkeää, koska taudit ja vieraslajit eivät tunne rajoja.
- **Rajavesiyhteistyöllä** on pitkät perinteet, ja yli rajojen liikkuva riista vaatii yhteistä sopimista.
- Globaalisti Suomella on paljon **annettavaa** kestävän biotalouden ja ruokaturvan edistämisessä.
- Osana Team Finland -verkostoa MMM omalta osaltaan **edistää** hallinnonalansa tuotteiden, osaamisen ja palvelujen vientiä.
- Alan kansainvälisissä **järjestöissä** Suomi on kokoaan suurempi toimija.



MMM:n kansainväliset asiat

Monenkeskinen yhteistyö

- Laaja-alaiset foorumit FAO, OECD ja WTO ja monet sektorilla tärkeät erikoisjärjestöt, kuten WHO
- Pohjoismainen yhteistyö
- Arktisen ja Barentsin alueen yhteistyö

Kahdenvälinen yhteistyö

- Kahdenvälisissä suhteissa tiivis yhteistyö, koordinaatio ja työnjako ulkoasiainhallinnon ja vienninedistämisorganisaatioiden kanssa. Yhteistyö Ukrainan metsäsektorin auttamiseksi käynnistyi 2023.



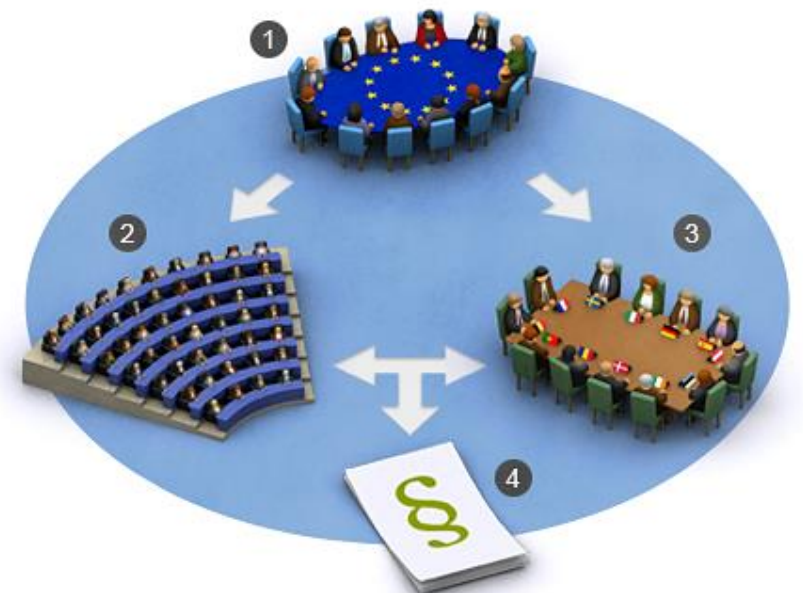
EU-asiat MMM:ssä

- Lukuisat neuvoston **työryhmät** ja komission komiteat
→ EU-asiat ovat läsnä monien asiantuntijoiden arjessa
- Vierailut ja tapaamiset toisten **EU:n jäsenmaiden** kanssa
- Suhteet **komissioon** ja **Euroopan parlamenttiin**
- Tiivis yhteistyö Suomen **EU-edustuston** kanssa
- EU-metsäjaosto (EU14)

EU-päätöksenteko

Tavallinen lainsäätämisympäristö pähkinänkuoressa

1. Komissio antaa ehdotuksensa
2. Euroopan parlamentti valmistelee asiasta mietinnön
3. Euroopan unionin neuvosto valmistelee asiasta neuvoston yleisnäkemyksen
4. Neuvotellaan ja päästään kompromissiin (aina ei päästä)
5. Uusi lainsäädäntö astuu voimaan





EU:n neuvosto

- edustaa kansallisia hallituksia
- toimii EU-maiden hallitusten äänenä, sopii EU-lainsäädännöstä ja koordinoi eri alojen politiikkaa
- päätöksentekijä yhdessä parlamentin kanssa
- 27 jäsenmaata, osallistujat jäsenvaltioiden ministereitä
- kiertävä puheenjohtajuus

Euroopan parlamentti

- edustaa EU-maiden kansalaisia
- päätöksentekijä yhdessä neuvoston kanssa
- järjestäytynyt poliittisiin ryhmiin
- 705 meppiä, 14 Suomesta (valitaan suorilla maakohtaisesti pidettävillä vaaleilla viiden vuoden välein, 2019–2024)
- valta kasvanut
- Europarlamenttivaalit 6.–9.6.2024



Euroopan komissio

- ajaa koko EU:n etua
- poliittisesti riippumaton toimeenpanoelin
- osallistuu EU:n yleisen strategian laadintaan, tekee ehdotuksia EU:n uusista säädöksistä ja toimista ja valvoo niiden täytäntöönpanoa sekä hallinnoi EU:n talousarviota
- merkittävä kansainvälisen kehityksen tukija ja avun antaja
- valvoo kansallista toimeenpanoa
- 27 komissaaria





Useat EU:n ilmasto- ja energiapolitiikkaa koskevat säädökset vaikuttavat metsäsektoriin

- LULUCF-asetus määrittelee, miten hiilinielut lasketaan ja otetaan huomioon ilmastotavoitteissa
- Uusiutuvan energian direktiiviin sisältyy kestävyyskriteerit energiabiomassoille
- Taksonomia-asetus ja kestävän rahoituksen ilmastokriteerit
- Asetusehdotus hiilenpoistojen sertifiointista
- Komission tiedonanto kestävästä hiilenkiertoista
- Jäsenmaiden kansalliset energia- ja ilmastosuunnitelmat
- Metsäkatoasetus ja laittomien hakkuiden vastainen ohjelma



Kansallinen metsästrategia 2035

KASVAVAA HYVINVOINTIA METSISTÄ JA METSILLE



- Suomi on kilpailukykyinen toimintaympäristö uudistuvalla ja vastuullisella metsäalalla.
- Metsät ovat aktiivisessa, kestävässä ja monipuolisessa käytössä.
- Vahvistamme metsien elinvoimaisuutta, monimuotoisuutta ja sopeutumiskykyä.
- Vahvistamme tiedolla johtamista ja osaamista metsäalalla.





Kiitos mielenkiinnosta!

Pääkaupunkiseudun metsänomistajien ajankohtaiset metsäasiat





Maa- ja metsätalousministeriö